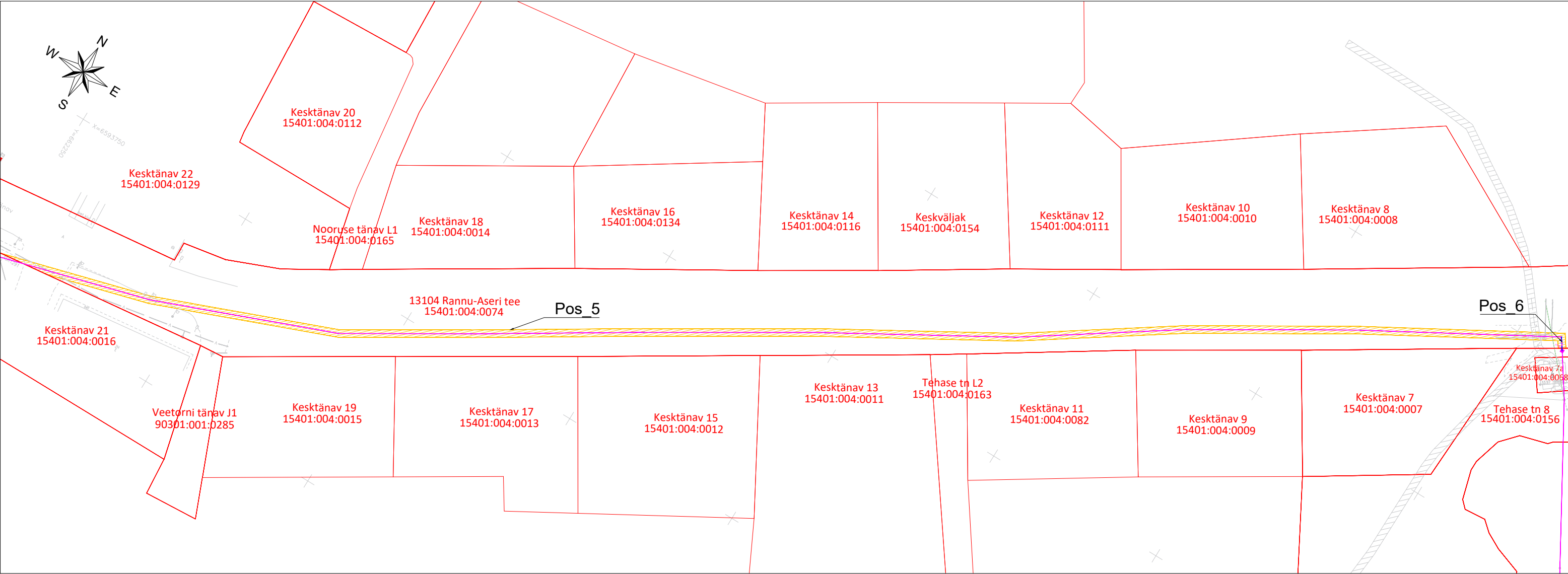

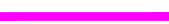




Isikliku kasutusõiguse seadmise asendiplaan

IKÕ ala Pos. nr. (plaanil)	Kinnistu registriosa nr.	Katastriüksuse tunnus, nimi ja sihtotstarve	Asukoht riigitee (nr. ja nimi) suhtes (lõigu algus ja lõpp)	IKÕ ala pindala (m²)	Tehnovõrk
Pos_5	8084050	15401:004:0074; 13104 Rannu-Aseri tee; transpordimaa	13104 Rannu - Aseri; kulgemine 1,46- 1,51 km	818	Side õhuliin 409 m
Pos_6	8084050	15401:004:0074; 13104 Rannu-Aseri tee; transpordimaa	13104 Rannu - Aseri; kulgemine 1,46- 1,51 km	8	Side maakaabel 3 m



TINGMÄRGID:



KASUTUSÕIGUSE ALA

KATASTRIÜKSUSE PIIRID

PROJEKTEERITUD SIDE ÕHULIIN

PROJEKTEERITUD MULTITORU PINNASES

Projekti nimi / aadress:	Passiivse elektroonilise side juurdepääsuvõrgu rajamine, A74N021 Aseri alevik, Viru-Nigula vald, Lääne-Viru maakond			Töö nr. VT1960
Koostanud:	AllSpark OÜ K.-E. Mäemurd	Möötkava 1 : 1000	Leht / formaat 4 / A3	Kuupäev 31.07.2023